

自分や自分の家族が利用したいと感じられるような施設を目指し、利用者様に寄り添い、その人らしさを大切にサービス提供につとめます。

特別養護老人ホーム花音

寝たきりや認知症のお年寄りで、家庭内において介護を受けることが困難な方に、日常生活上必要なサービスをご提供いたします。安全で快適な住環境の中で安心して過ごしていただけます。

- 定員80名
- ご利用いただける方
介護保険の要介護3~5を受けている方

デイサービス花音

リハビリに特化したデイサービスです。運動機能の回復を目指して専門の機器とプログラムを利用し、リハビリ運動を実施しています。

- 定員35名
- ご利用いただける方
介護保険の要介護認定で
要支援1~2・要介護1~5を受けている方

ショートステイ花音

在宅の高齢者や介護をされているご家族に安心して在宅生活を続けていただくためのサービスです。ご自宅と変わらぬ生活ができるようお手伝いをさせていただきます。

- 定員20名
- ご利用いただける方
介護保険の要介護1~5を受けている方

特別養護老人ホームサテライト花音

サテライト花音では地域の皆様に少しでも“幸せ”を感じていただけるよう、介護サービスだけでなく「笑顔」「思いやり」「安心」のやすらぎ環境を提供させていただきます。

- 定員29名
- ご利用いただける方
介護保険の要介護認定で
要介護3~5を受けている田村市在住の方

施設見学・お仕事体験しませんか？

これから働こうと思っている皆さんにとって仕事内容や職場環境は大切な選択要素です。不安や誤ったイメージを払拭するため、すみれ福祉会では施設見学やインターンシップを随時受け付けています。ぜひ、お気軽にお申込み下さい。

社会福祉法人すみれ福祉会
〒963-4312 福島県田村市船引町船引字下大平105番地1
TEL.0247-82-6888(代表)/0247-82-3500(デイサービス)
FAX.0247-82-6811
E-mail kanon01@violet.plala.or.jp
URL <http://sumire-fukushikai.or.jp/>

※採用についてはWebサイトの採用情報
をご覧ください。職員採用係まで
お気軽にお問合せ下さい。



アクセス



JR磐越東線をご利用の場合
「JR船引駅」下車 徒歩5分



福島交通路線バスをご利用の場合
「北区入口」バス停下車 徒歩1分

社会福祉法人すみれ福祉会 特別養護老人ホーム



住み慣れた地域で ずっと暮らす喜びを共に

法人運営方針

- 利用者様に寄り添い、その人らしさを大切にするサービス提供につとめる。
- 笑顔で丁寧に対応する。
- 自分や自分の家族が利用したいと感じられるような施設を目指す。
- 利用者様の幸せをサポートする職員が常にベストを尽くせるよう、働きやすい環境を提供する。
- 高齢者福祉の拠点として地域に信頼される施設を目指す。



ごあいさつ

社会福祉法人すみれ福祉会は、地域の皆様と共に歩める法人を目指し、『住み慣れた地域でずっと暮らす喜びを共に』という理念のもと、自分や自分の家族が利用したいと思えるサービスの提供に努めてまいります。365日24時間、不安を感じることなく暮らせるためには介護と医療の切れ目のないケアが欠かせません。すみれ福祉会は医療法人健山会船引クリニックと連携することで、利用者様とご家族様が安心して暮らせる地域社会の実現を目指しております。

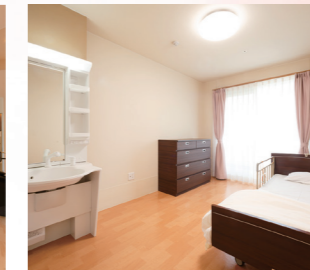
地域のシンボルである片曾根山(かたそねやま)の麓に位置する特別養護老人ホーム「花音」は、語らずとも人々を癒やす力を持つ「花」、そして、音楽やにぎわいなどの「音」に包まれた空間でありたいという願いを込めて名付けました。10人1グループのユニットケアは、完全個室でありながらグループでの生活のため、なじみの関係を築くことができます。

また、「花音」の玄関ホールエリアには喫茶コーナーを設けました。

わたしたちは、尊厳ある人生に欠かせないもの、それは長い年月を共に過ごした地域での絆だと考えます。入居者様と地域の人々が気軽に交流し、暮らし、喜び、語り合えるスペースとしてご利用いただければ幸いです。今後とも、質の高い包括的なサービスを提供し続けられるよう尽力してまいります。皆様方のご協力とご支援を賜りますよう、よろしくお願い申し上げます。

社会福祉法人すみれ福祉会 理事長 佐久間 早代子

花音
Kanon



彩光を取り入れた明るく開放的な住環境
家庭的な雰囲気での安心のライフスタイル



satellite
花音

